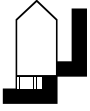




## SEGMENT-HEIPALEN

### Betonsegmentpaal - Buissegmentpaal

De betonsegmentpaal is een uit geprefabriceerde gewapende betonelementen opgebouwde paal. De buissegmentpaal wordt opgebouwd uit stalen buissegmenten die vooraf met beton zijn gevuld. De segmenten worden verbonden door middel van een inwendige of een uitwendige pijplas. De paal wordt ingedreven door een kleine heimachine met een valblok. Omdat de afmetingen van zowel heimachine als paalelement aan de werkomstandigheden aangepast worden, is dit systeem bij uitstek geschikt voor situaties met beperkte werkruimte, werkhoogte of toegangsbreedte.



#### TOEPASSING SEGMENT-HEIPALEN:

- bij beperkte werkhoogte, bijvoorbeeld in bestaande gebouwen of in fabrieks complexen onder leidingen; de betonsegmentpaal wordt vooral gebruikt ten behoeve van bedrijfsvloeren;
- op moeilijk toegankelijke plaatsen, bijvoorbeeld binnen een bestaande ruimte of in een tuin met smalle toegang;
- waar in verband met de omgeving zware heitrillingen niet toelaatbaar zijn;
- waar geluidarm gewerkt moet worden.

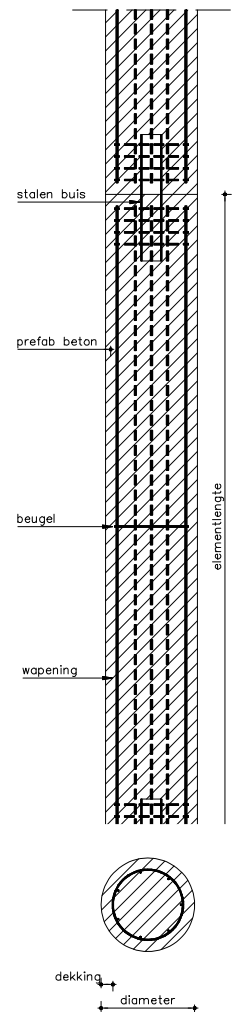
#### TECHNISCHE INFORMATIE SEGMENT-HEIPALEN:

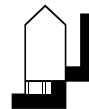
##### Algemeen:

- Paallengte: afhankelijk van de diepte van de draagkrachtige laag;
- Schoorpalen: worden over het algemeen niet toegepast;
- Werkhoogte: vanaf ca. 3 m, afhankelijk van paalafmetingen en van de benodigde heimachine;
- Toegangsbreedte: vanaf 0,7 m, afhankelijk van paalafmetingen en van de benodigde heimachine;
- Toegangshoogte: vanaf 1,7 m, afhankelijk van paalafmetingen en van de benodigde heimachine;
- Minimale afstand vanaf hart paal tot aan een muur: 400 mm of meer, afhankelijk van paalafmetingen, machine en werkruimte;
- Controlemogelijkheid: de paal wordt gekalenderd.

##### Betonsegmentpaal:

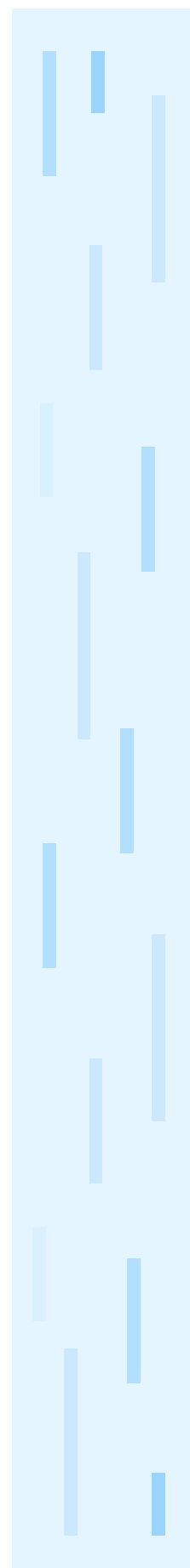
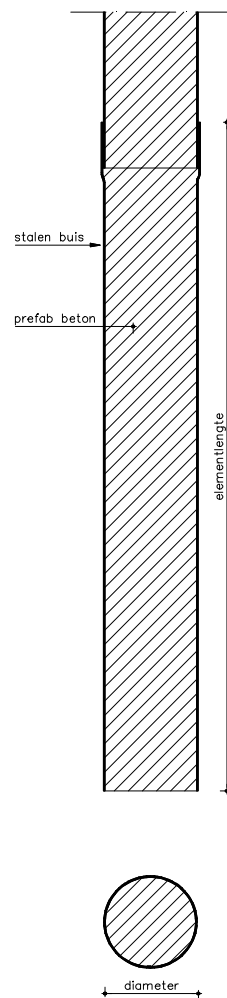
- Diameter betonsegmenten: 230 mm, 280 mm, 310 mm, 350 mm;
- Betonkwaliteit: B35;
- Wapening: langswapening minimaal 0,3 %, FeB 500;
- Rekenwaarde draagkracht: tot 600 kN druk; de paal neemt geen trekkracht op;
- De paal wordt opgebouwd uit elementen met een lengte van 1,5 m, 2 m, of 3 m;
- Massa valblok: 400 kg tot 2500 kg, afhankelijk van paalafmetingen en bodem.





### Buissegmentpaal:

- Diameter buissegmenten: 133 mm, 168 mm, 219 mm;
- Betonkwaliteit: B35;
- Rekenwaarde draagkracht: tot ca. 300 kN druk (bij bovengenoemde standaardmaten); de paal neemt geen trekkracht op;
- De paal wordt opgebouwd uit elementen ter lengte van 1,5 m of 2 m;
- Andere maten zijn leverbaar op aanvraag;
- Massa valblok: 250 kg tot 2500 kg, afhankelijk van paalafmetingen en bodem.



Wijzigingen voorbehouden