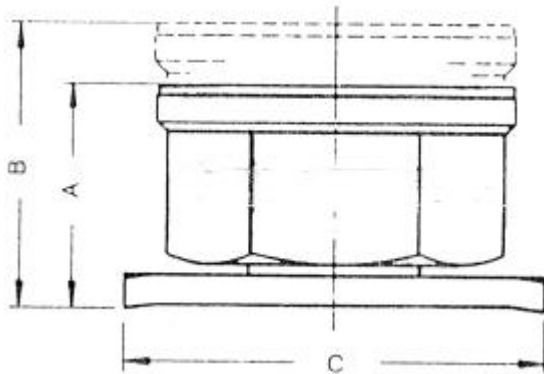
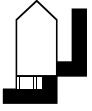


## MINIVIJZELS

De minivijzel is schroefvijzel met een schroefdraad van zeer kleine spoed en met een kleine inbouwhoogte. Deze minivijzel wordt gebruikt voor het geven van een voorspanning aan palen en balken onder bestaande constructies, het opvijzelen van kleine constructies en het waterpas stellen van machines. De minivijzel blijft over het algemeen in de constructie achter. Minivijzels zijn beschikbaar met hefvermogens tot 90 kN. Voor grotere hefvermogens kunnen twee of meer vijzels naast elkaar geplaatst worden. De voorspanning kan ingesteld worden met behulp van een momentsleutel.



#### TOEPASSING MINIVIJZELS:

- het voorspannen van funderingspalen onder een bestaand gebouw, de minivijzel blijft meestal op de paal achter en wordt met beton omstort;
- het voorspannen van een constructie;
- het opvijzelen van lichte constructies.

#### TECHNISCHE INFORMATIE MINIVIJZELS:

type	hef- verm. A kN	min. hoogte B mm	max. hoogte mm	max. hef- hoogte C mm	afmet. voet mm	sleutel- Breedte mm	massa kg	kracht/ moment kN/Nm
4035	40	35	47	12	80 x 80	55	0,86	0,28
4040	40	40	57	17	80 x 80	55	0,95	0,28
4045	40	45	67	22	80 x 80	55	1,05	0,28
9060	90	65	90	25	110 x 110	75	2,60	0,24

(de aangegeven waarden voor kracht/moment zijn richtwaarden die afhankelijk van de toestand van de vijzel kunnen afwijken)

Wijgingen voorbehouden