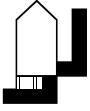


## HOOGWAARDIG BETON SEGMENT HEIPAAL

De hoogwaardig beton segment heipaal is een paal opgebouwd uit geprefabriceerde betonnen segmenten van hoge sterkteklasse (B55 of B75). Deze segmenten worden onderling verbonden door middel van een stalen bus. De stalen bus wordt met behulp van een speciale kleminrichting op het paalsegment geperst, zodat een klemmende verbinding ontstaat.

De paal kan worden ingedreven door een kleine elektrisch aangedreven heimachine met een valblok. Voor dit paalsysteem is een speciale verende heimuts ontwikkeld, die in combinatie met de hoge betonkwaliteit van de paal zorgt voor een optimale aanpassing tussen valblok en paal. Hierdoor wordt met een vrij licht valblok een optimaal slag-effect bewerkstelligd. Deze techniek maakt het mogelijk de palen diep in de vaste laag te heien, zodat een grote draagkracht bereikt kan worden.

Voor dit paalsysteem is speciale kleine heimachine ontwikkeld. Omdat de afmetingen van zowel heimachine als paalelement klein zijn, is dit systeem geschikt voor toepassing in situaties met beperkte werkruimte, werkhoogte of toegangsbreedte.

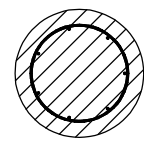
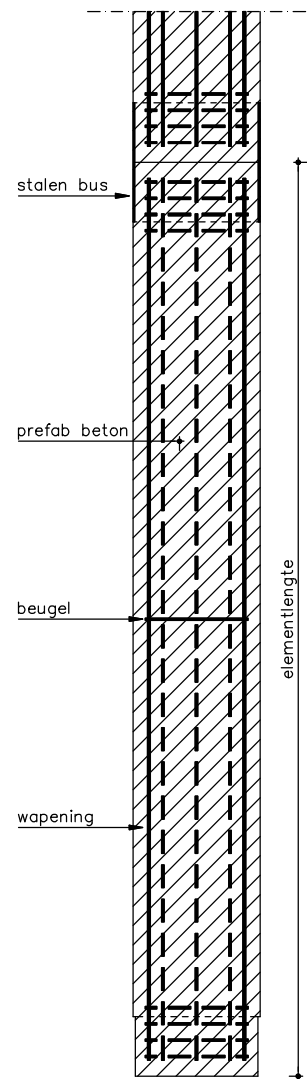


## TOEPASSING HOOGWAARDIG BETON SEGMENT HEIPAAL:

- bij beperkte werkhogte, bijvoorbeeld in bestaande gebouwen;
- op moeilijk toegankelijke plaatsen, bijvoorbeeld via een smalle steeg;
- waar in verband met de omgeving zware heitrillingen niet toelaatbaar zijn;
- waar geluidarm gewerkt moet worden.

## TECHNISCHE INFORMATIE HOOGWAARDIG BETON SEGMENT HEIPAAL:

- Diameter betonsegmenten: 280 mm, 310 mm;
- Paallengte: afhankelijk van de diepte van de draagkrachtige laag; lengte tot 30 meter is reeds toegepast;
- Betonkwaliteit: B55 of B75;
- Wapening: minimaal 8Ø8 mm, FeB 500;
- Rekenwaarde draagkracht paalschacht tot 1800 kN druk;
- de verbinding tussen de segmenten kan hetzelfde moment opnemen als de segmenten zelf;
- de hoogwaardig beton segment heipaal wordt niet gebruikt als trekpaal;
- Schoor max. 6:1;
- De paal wordt opgebouwd uit elementen met een lengte van 1 m, 2 m of 3 m;
- Massa valblok: 1000 kg tot 2500 kg, afhankelijk van paalafmetingen en bodem;
- Werkhoogte: vanaf 4,65 m, afhankelijk van de paalafmetingen en van de benodigde heimachine;
- Minimale afstand van hart paal totaan een muur: vanaf 350 mm, afhankelijk van de paalafmetingen en van de benodigde heimachine;
- Toegangsbreedte: vanaf 1,25 m, afhankelijk van de paalafmetingen en van de benodigde heimachine;
- Toegangshoogte: vanaf 1,8 m, afhankelijk van de paalafmetingen en van de benodigde heimachine;
- Minimale afstand vanaf hart paal tot aan een muur: 400 mm of meer, afhankelijk van paalafmetingen, type machine en werkruimte;
- Controlemogelijkheid: de paal wordt gekalenderd; op de paal kan een akoestische reactietest worden uitgevoerd.



Wijzigingen voorbehouden